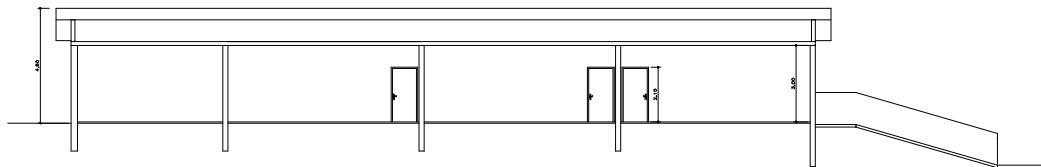


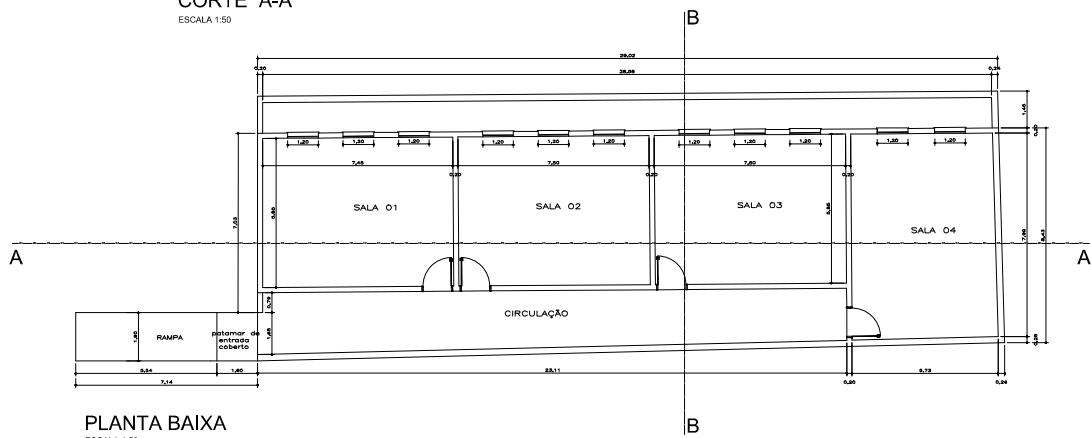
PLANTA GERAL: DA COBERTURA
ESCALA 1:50



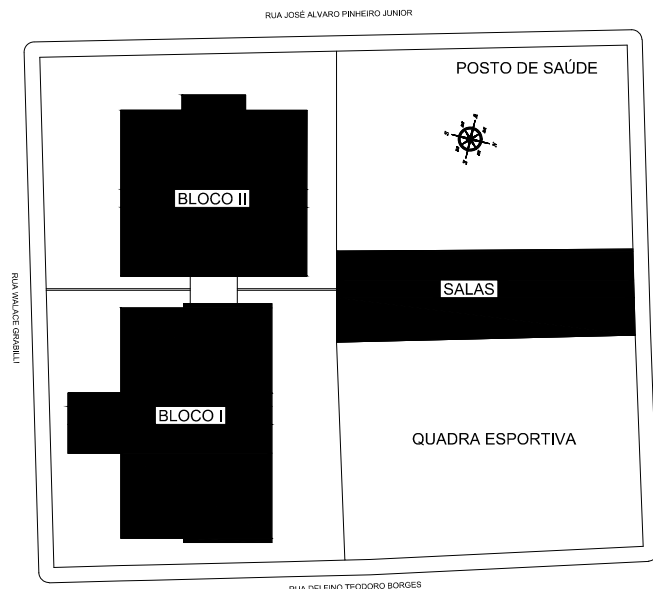
ELEVAÇÃO PARA A RUA JOSÉ ALVARO PINHEIRO JUNIOR
ESCALA 1:50



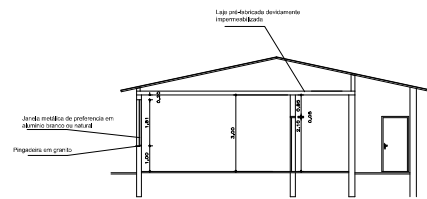
CORTE A-A
ESCALA 1:50



PLANTA BAIXA
ESCALA 1:50



LEGENDA DOS BLOCOS



CORTE B-B
ESCALA 1:50

PROJETO COMPLETO		FECHA
		ÚNICA
OBRA:	CONSTRUÇÃO DE SALAS DE AULA	
PROPRIETÁRIO:	PREFEITURA MUNICIPAL	
LOCAL:	FRANCISCO DE SOUZA COSTA RUA DELFINO TEODORO BORGES	
MUNICÍPIO:	BORDA DA MATA BAIRRO N.S. DE FÁTIMA	ESTADO: MINAS GERAIS
ESCALA	INDICADA	DATA 22-08-2019
DESIGNO ARQUITETÓNICO		
SITUAÇÃO		RESPONSÁVEL:
VIDE PLANTA		PREFEITO MUNICIPAL
ÁREAS		
SALAS	- 253,35 m ²	ENG. RESP. DA PROPOSTURA: Bárbara Rezende Brandão Engenheira Civil - CREA: SP/ID 5069395806